

the art of beauty

Nouvelle®



Kera sublime

Perfect hair straightening, extreme shine

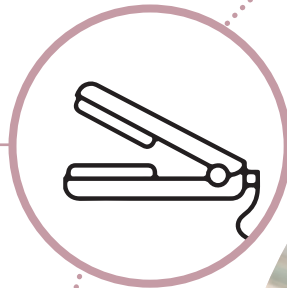
UNIQUENESS POINTS



ONE ROUTINE, TWO BENEFITS ÚNICA RUTINA, DOBLE BENEFICIO

A single line that meets two major customer demands: chemical straightening + maintenance of the straightening treatment at home.

Una línea única que responde a dos grandes necesidades del cliente: alisado químico + mantenimiento del tratamiento alisador en el propio hogar.



UNIQUE AND DISTINCTIVE IMAGE IMAGEN ÚNICA Y DISTINTIVA

The effects of a sublime and orderly smoothness given by the treatment are perfectly identifiable in the rigour and linearity of a creative and evocative packaging.

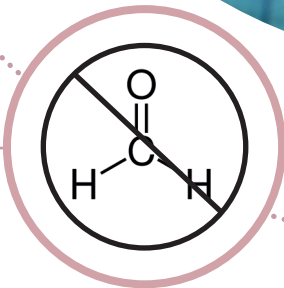
Los efectos de un liso sublime y ordenado que brinda el tratamiento son perfectamente identificables con el rigor y la linealidad de un embalaje creativo y evocador.



SCIENTIFICALLY PROVEN SAFETY SEGURIDAD PROBADA CIENTÍFICAMENTE

A single line that meets two major customer demands: chemical straightening + maintenance of the straightening treatment at home.

Una línea única que responde a dos grandes necesidades del cliente: alisado químico + mantenimiento del tratamiento alisador en el propio hogar.



COMPACT LINE OF USER-FRIENDLY PRODUCTS GAMA COMPACTA DE PRODUCTOS FÁCILES DE USAR

The line is made up of just 5 products: one technical product intended for the salon and others 4 supporting products that are easy to use and effective immediately.

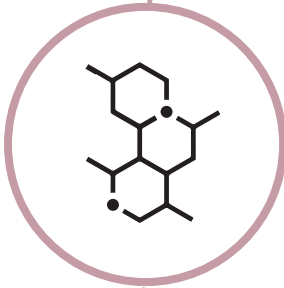
La línea se compone de 5 productos solamente: uno técnico a realizar en el salón y 4 más de mantenimiento, simples de usar y de eficacia inmediata.



SUBLIMATION OF THE SMOOTH EFFECT SUBLIMACIÓN DEL EFECTO LISO

Smooth hair that is repaired, moisturised and silky to the touch thanks to a selected choice of active ingredients – a mixture of amino acids, hydrolysed keratin and grape seed oil.

Cabello liso reparado, hidratado y sedoso al tacto, gracias a un seleccionado grupo de ingredientes activos – mezcla de aminoácidos, queratina hidrolizada y aceite de semillas de uva.



STOP DYE FADING! ¡NO MÁS DESVANECIMIENTO DE LA TINTA!

It has been proven that the use of the line's products results in less cosmetic colour fading than the main competitors.

Se ha comprobado que el uso de los productos de la línea determina un menor desvanecimiento del color cosmético respecto a los principales competidores.

Nouvelle

THE ELEVATION OF THE SMOOTH EFFECT

La elevación del efecto liso

the art of beauty

Kera sublime



Nowadays, keratin hair straightening treatment is one of the most popular treatments on the market and is aimed at a varied public: from very curly hair to smooth hair with a tendency to frizz that just needs a touch of softness and silkiness. Without a doubt, social media have promoted this trend, which increasingly feature girls and women with super shiny hair and the famous “**mirror effect**”.

In addition to the need for a **chemical straightening treatment**, there is also a strong demand from the end consumer for a simple and compact **maintenance routine** that increases the durability of the results obtained in the salon. The **Nouvelle** laboratories have devised a cutting-edge straightening treatment that is absolutely safe and supported by a routine of high-performance maintenance products.

Hoy en día, el tratamiento de alisado con queratina es uno de los más requeridos en el mercado y es dirigido a un público amplio: del cabello muy rizado al liso que tiende al crespo, que necesita un simple toque de suavidad y sedosidad. Sin dudas, confirman esta tendencia las redes sociales que muestran cada vez más como protagonistas a jóvenes y mujeres con cabello sumamente luminoso y el famoso “**efecto espejo**”.

A la necesidad de un **tratamiento químico de alisado**, se suma la fuerte necesidad del consumidor final de **una rutina de mantenimiento** simple y compacta, que favorezca la duración en el tiempo de los resultados obtenidos en el salón. Los laboratorios **Nouvelle** han creado un tratamiento alisador de vanguardia, absolutamente seguro, seguido por una rutina de productos de mantenimiento de muy alto rendimiento.

the art of beauty

Kera sublime



FROM THE SCIENCE OF KERA SUBLIME: EXTREME SHINE AND HAIR HEALTH

De la ciencia de Kera Sublime: brillo extremo y salud para el cabello

the art of beauty

From the synergic action of a powerful blend of **amino acids, hydrolysed keratin** and **grape seed oil extract**, 5 high-performance products are born. They guarantee softness, silkiness and extreme shine while preserving cosmetic colour from fading over time and the health of the hair, because they are formulated without parabens, formaldehyde, EDTA, paraffin and its derivatives and mineral oils.

De la acción sinérgica de una potente mezcla de **aminoácidos, queratina hidrolizada** y **extracto de aceite de semillas de uva**, nacen 5 productos de muy alto rendimiento que garantizan suavidad, sedosidad y brillo extremo preservando, al mismo tiempo, el color cosmético contra el desvanecimiento a lo largo del tiempo y la salud del cabello gracias a que su fórmula no contiene parabenos, formaldehidos, EDTA, parafina y sus derivados, ni aceites minerales.



Nouvelle



the art of beauty

Kera sublime

A LOOK INSIDE

Una mirada en su interior

Nouvelle



GLYOXYLIC ACID

It is the element behind the functioning of the straightening cream that in combination with the thermic and mechanical action of the hair iron, is in fact able to realign the sulfur bridges and give new shape to the hair. Tests conducted by a specialised laboratory have certified the **safety of the product** and, more specifically, measurements of the possible presence of formaldehyde carried out with the use of the straightening cream during the heating phases (drying with a hairdryer and straightening the treated hair) comply with the values **recommended by the World Health Organisation**.

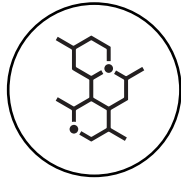
Es el elemento básico del funcionamiento de la crema alisadora que , combinado con la acción térmica y mecánica de la plancha es capaz de realinear los puentes disulfuro y dar una nueva forma al cabello. Pruebas efectuadas por un laboratorio especializado han certificado la **seguridad del producto** y, más específicamente, las mediciones de la eventual presencia de formaldehídos mediante el uso de la crema alisadora durante las fases de calentamiento (secado con secador y alisado de cabello tratado) son conformes a los valores **recomendados por la Organización Mundial de la Salud**.

Ácido glioxílico

the art of beauty

Kera sublime



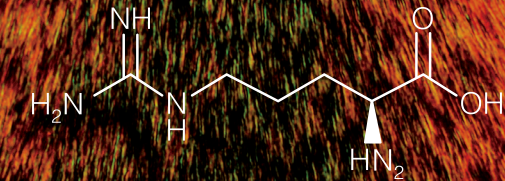


AMINO SUBLIME COMPLEX

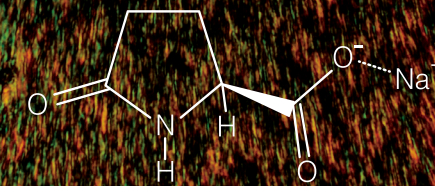
A super-powerful mix of **Amino acids**, **Sodium PCA** and **Arginine** in the straightening cream and shampoo ensures the repair of the cell membrane complex, normally damaged by chemical and mechanical treatments, and gives the hair greater shine.

Una mezcla súper potente de **Aminoácidos**, **Sodium PCA** y **Arginina** presente en la crema alisadora y el champú, garantiza la reparación del complejo de la membrana celular, normalmente dañado luego de tratamientos químicos y mecánicos, aportando mayor luminosidad a la cabellera.

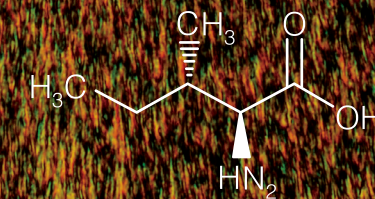
Amino sublime complex



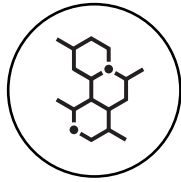
Amino acids



Sodium PCA



Arginine



HYDROLYSED KERATIN

Keratin, the main protein found in hair, resembles hydrolysed keratin, which is why the latter is widely used in the formulation of hair products. Hydrolysed proteins, with powerful moisturising properties, have a low molecular weight, penetrate the hair fibre to **moisturise** it from within and, of course, provide **softness** and **silkeness**.

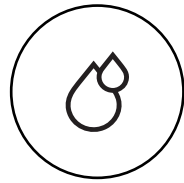
La queratina, proteína principal de la fibra capilar, se asemeja a la queratina hidrolizada, y, por este motivo, esta última se utiliza ampliamente en las fórmulas de productos para el cabello. Las proteínas hidrolizadas, con potentes propiedades hidratantes, presentan un bajo peso molecular, penetran en la fibra capilar para **hidratarla** desde el interior y, naturalmente, aportan **suavidad** y **sedosidad**.

Queratina hidrolizada

the art of beauty

Kera sublime





GRAPE SEED OIL

Grape seed oil preserves scalp health due to its **antimicrobial**, **anti-inflammatory** and **moisturising** action. It is often used for hair care because of its ability to maintain the correct balance of the scalp. With antioxidant properties, it protects against atmospheric agents and free radicals and is useful for dull, dry hair with split ends, due to its high concentration of **linoleic acid**.

El aceite de semillas de uva preserva la salud del cuero cabelludo, gracias a su acción **antimicrobiana**, **antiinflamatoria** e **hidratante**. A menudo, se utiliza para el cuidado del cabello por su capacidad de mantener el equilibrio correcto del cuero cabelludo. Con propiedades antioxidantes, protege contra los agentes atmosféricos y radicales libres, y es útil para el cabello opaco, seco, con puntas dobles gracias a su elevada concentración de **ácido linoleico**.

Aceite de semillas de uva





the art of beauty

THE PRODUCTS

Kera sublime

Los productos


the art of beauty



SMOOTHING HERO CREAM
1000 ml

Smoothing cream with keratin to eliminate frizz effect and for semi-permanent straightening, suitable for all hair types. The hair is tamed, smooth, shiny and soft even after several washes (duration varies according to hair type).

Crema alisadora con queratina para la eliminación del efecto crespo y un alisado semipermanente, adecuada para todo tipo de cabello. El cabello luce disciplinado, liso, luminoso y suave, incluso luego de numerosos lavados (la duración varía según el tipo de cabello).


 with amino sublime complex and keratin



STRAIGHTENING CARE SHAMPOO
10 ml / 300 ml / 1000 ml

Moisturising shampoo with keratin that cleanses the hair and strengthens it thanks to AMINO COMPLEX and grape seed oil. Prepares the hair for the subsequent SMOOTHING HERO CREAM treatment. Ideal as at-home maintenance of the smoothing effect.

Champú hidratante con queratina que deterge y fortalece el cabello gracias a la presencia de AMINO SUBLIME COMPLEX y aceite de semillas de uva. Prepara el cabello para el sucesivo tratamiento alisador con SMOOTHING HERO CREAM. Ideal para el mantenimiento del efecto liso en el hogar.


 with amino sublime complex and keratin



STRAIGHTENING CARE MASK
10 ml / 300 ml / 500 ml

Nourishing and strengthening mask with keratin and moisturising grape seed oil. Conditions the hair and promotes combability.

Mascarilla nutritiva y fortalecedora con queratina y aceite de semillas de uva hidratante. Acondiciona el cabello y favorece su peinabilidad.


 with keratin



THERMO-PROTECT ELIXIR
100 ml

Heat protection spray. With moisturising grape seed oil, keeps the hair shiny and protects it from chemical damage caused by blow-drying and iron plate.

Spray termoprotector. Con aceite de semillas de uva hidratante, mantiene el cabello luminoso y lo protege contra los daños químicos provocados por el uso de secador y plancha alisadora.

 with grape seed oil



PERFECTION CARE OIL
5 ml / 100 ml

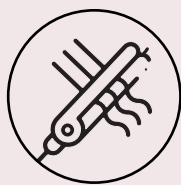
Nourishing oil with moisturising grape seed oil. We recommend its use as an end-of-routine touch to ensure silkiness and shine for hair after drying.

Aceite nutritivo de semillas de uva hidratante. Se aconseja su utilización como toque final de la rutina para garantizar sedosidad y resplandor al cabello luego del secado.

 with grape seed oil



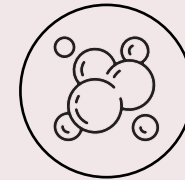
HOW TO USE THE PRODUCTS



SMOOTHING HERO CREAM

On washed and towel-dried hair, create sections of approximately 1 cm, apply the treatment by saturating the hair thoroughly, avoiding contact with the roots. Comb through and leave on for 15 to 30 minutes, depending on hair type and desired result. Do not rinse, and after applying THERMO-PROTECT ELIXIR, proceed with the blow-drying and straightening with iron plate. Iron from minimum 5 to a maximum of 15 times per strand, using a temperature between 180° and 230°C. Then apply STRAIGHTENING CARE SHAMPOO and STRAIGHTENING CARE MASK and proceed with the styling. After the treatment do not wash or tie up your hair for at least the next 48 hours. The straightening treatment could cause coloured hair to fade, it is therefore advisable to proceed with colouring at least 48h after straightening.

Sobre el cabello lavado y escurrido, crear mechones de 1 cm aproximadamente, aplicar el tratamiento impregnando bien toda la cabellera y evitando el contacto con las raíces. Peinar y dejar actuar el producto de 15 a 30 minutos, según el tipo de cabello y el resultado que se desea obtener. No enjuagar y, luego de aplicar THERMO-PROTECT ELIXIR, proceder con el secado y alisado con plancha. Pasar la plancha alisadora desde un mínimo de 5 a un máximo de 15 veces por mechón, con una temperatura comprendida entre 180° y 230°. Sucesivamente, aplicar STRAIGHTENING CARE SHAMPOO y STRAIGHTENING CARE MASK, y proceder con el peinado. Después del tratamiento, no lavar o recoger el cabello durante al menos las 48 h. sucesivas. El tratamiento alisador podría provocar un esclarecimiento del cabello teñido, por lo tanto, se aconseja proceder con la coloración al menos 48 h. después de efectuar el alisado.



STRAIGHTENING CARE SHAMPOO

Before and after the chemical straightening treatment, or as a maintenance at home, apply STRAIGHTENING CARE SHAMPOO to the whole hair and massage until a rich lather is produced. Rinse off.

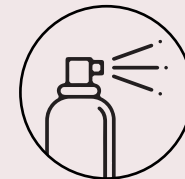
Antes y después del tratamiento químico alisador, o bien, para el mantenimiento en el hogar, aplicar STRAIGHTENING CARE SHAMPOO sobre toda la cabellera y masajear hasta obtener una espuma abundante. Enjuagar.



STRAIGHTENING CARE MASK

After the STRAIGHTENING CARE SHAMPOO, spread the product over the lengths using a comb, leave on for 2 to 5 minutes, then rinse to remove excess product.

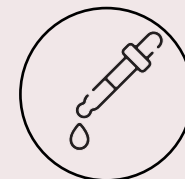
Luego de STRAIGHTENING CARE SHAMPOO, distribuir el producto en toda la longitud capilar y las puntas mediante un peine, dejar actuar de 2 a 5 minutos y enjuagar para eliminar el exceso de producto.



THERMO-PROTECT ELIXIR

During the smoothing treatment: on damp hair, apply after SMOOTHING HERO CREAM and then proceed with blow-drying and straightening with iron plate. After a routine wash: on damp hair, apply to the whole hair and proceed directly with blow-drying and styling.

Durante el tratamiento alisador: Aplicar luego de SMOOTHING HERO CREAM sobre el cabello húmedo y proceder con secado y alisado con plancha. Después de un lavado de rutina: Aplicar sobre toda la cabellera húmeda y proceder directamente con el secado y peinado que se desea obtener.



PERFECTION CARE OIL

Apply a few drops of product on dry hair after styling.

Al finalizar el peinado, aplicar unas gotas de producto sobre el cabello seco.

THE OLFACTORY PYRAMID

the art of beauty

Kera sublime

TOP NOTES

Fresh and fruity grape-based

Fresca y frutal a base de uva

HEART NOTES

Fruity nectarine-based

Frutal a base de nectarina

BASE NOTES

Sweet and fruity with a plum base

Dulce y frutal a base de ciruela



Kera sublime



Nouvelle®

HSA s.p.a
via U. Foscolo 27
Bisuschio (Varese) · ITALY
nouvellecolor.com

8025337537977

125840